

2 - Installazione Ge.Ri.Co. 2016 o Parametri 2016 e settaggio dei percorsi per l'invio dei dati

2.1 - Creazione della posizione in Ge.Ri.Co. 2016 direttamente dal Software GB

All'interno del software GB l'installazione di Ge.Ri.Co. o Parametri può essere effettuata in due modalità:

- 1) Cliccando il pulsante **Apri Ge.Ri.Co.** o **Apri Parametri** nella maschera "Verifica studi", è possibile installare Ge.Ri.Co. 2016 o Parametri 2016, qualora non siano stati ancora installati, e di settare in automatico i percorsi.
- 2) I programmi Ge.Ri.Co. 2016 e Parametri 2016 possono essere installati anche dalla maschera che si apre cliccando il pulsante **Opzioni** sulla barra delle applicazioni in alto: posizionandosi nella sezione "Percorsi Gerico e Parametri", cliccare i pulsanti **Installa Ge.Ri.Co.** e **Installa Parametri**. In questo modo i percorsi vengono settati in automatico.

GB - Ver. 5.1 [Rev.3060] - DemoCont [GB999] [Licenza: GBSH | User: gb | Directory: g:\Gb\] - [Verifica studi di settore]

Strumenti Procedure GB ?

GB999

2015 256200 - Anagrafica Stampa Telematico Console T. Multi ditta Utenti Backup Importazioni Opzioni Update Guida Comunicazioni Supporto Esci

Applicazioni F24 ComuAnnDatIva Iva 770s Sc SeP ContBil Spesometro Bil_Europeo Irapp ComuBeniSoci CU Intento Black List RSM

Quadri Verifica studi

Opzioni

Guida on-line

Generale | Avvio Gerico, Parametri e Entratel | Importazioni/Esportazioni | Varie | Backup automatico | Messaggi iniziali

Selezionare mediante i pulsanti a fianco dei campi di colore verde i percorsi di riferimento delle applicazioni Gerico e/o Parametri relativi al periodo d'imposta interessato.
Come mostrato negli esempi sottostanti è necessario selezionare correttamente i percorsi, in quanto l'applicazione Studi e Parametri li utilizza come riferimento per le operazioni di Invio e prelievo dei dati.
Nel caso in cui si utilizzi solo Gerico oppure Parametri, settare solamente il percorso dell'applicazione installata.

NB. L'anno presente nelle casella a discesa è riferito all'anno della dichiarazione.

Percorso Ge.Ri.Co anno d'imposta: 2015 Apri percorso.. **Installa Ge.Ri.Co.**

Per le operazioni con Ge.Ri.Co. ...
(Es: ...\\Gerico2016)

Percorso Parametri anno d'imposta: 2015 Apri percorso.. **Installa Parametri**

Per le operazioni con Parametri ...
(Es: ...\\Parametri2016)

test

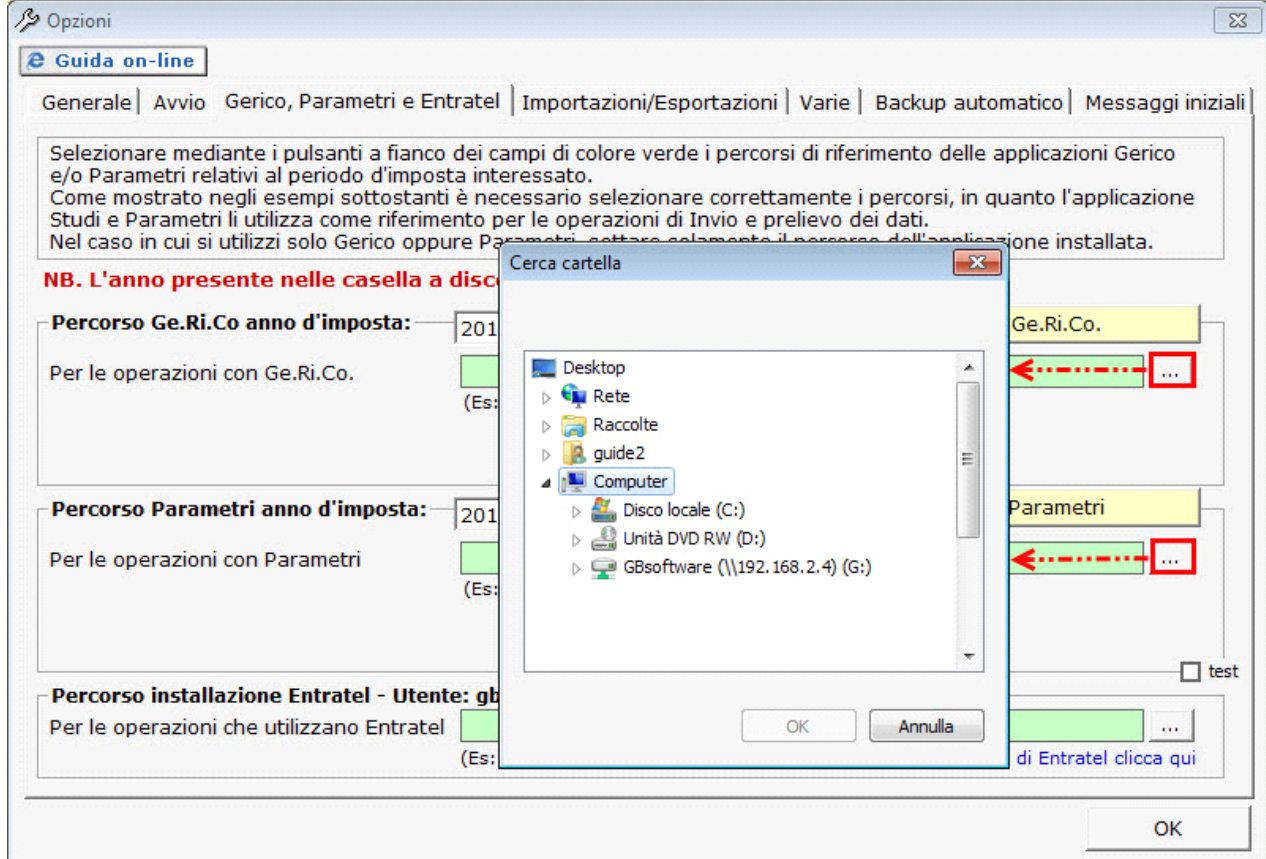
Percorso installazione Entratel - Utente: gb Nome pc: GUIDE-PC

Per le operazioni che utilizzano Entratel ...
Opzioni avanzate (Es: C:\\Entratel)

OK

Pronto. n:\Gb\Ann\2015\SeP\Mdb\Struttura.Mdb; n:\Gb\Ann\Dat\2015\SeP\GB999\Dat.Mdb; G_Ann=2

Qualora l'utente abbia invece scaricato dall'Agenzia delle Entrate i programmi Ge.Ri.Co. 2016 o Parametri 2016, nella maschera "Opzioni" è necessario indicare i percorsi di installazione ricercandoli dal pulsante **...**

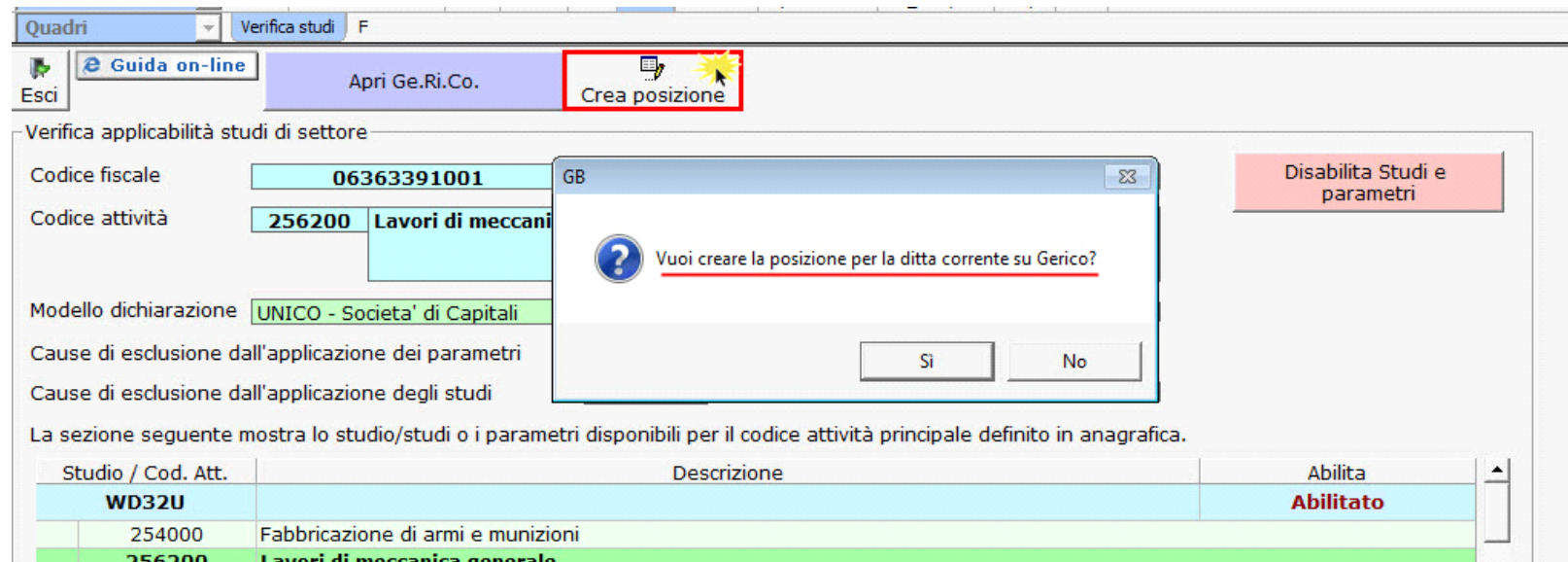


2.1 - Creazione della posizione in Ge.Ri.Co. 2016 direttamente dal Software GB

Il software GB si interfaccia con Ge.Ri.Co. (per l'invio dei dati contabili) per cui la prima operazione da eseguire è quella della creazione della posizione.

E' possibile creare la posizione del soggetto all'interno del programma Ge.Ri.Co. 2016 direttamente dalla maschera "Verifica Studi" dell'applicazione Studi e

Parametri, cliccando il pulsante



Si ricorda che, qualora non sia possibile creare la posizione dal software GB, è necessario crearla direttamente all'interno del programma Ge.Ri.Co. 2016.

N.B. Per chi ha utilizzato Ge.Ri.Co. 2015 l'anno scorso, è possibile importare l'archivio dei dati delle posizioni salvate con riferimento all'Unico 2015 dal programma Ge.Ri.Co. 2015 al programma Ge.Ri.Co. 2016.

I passaggi sono spiegati in "[Indicazioni su come importare i dati da "GE.RI.CO. 2015" a "GE.RI.CO. 2016"](#)".

